

mgr inż. Grzegorz Gradecki
biegły sądowy przy Sądzie Okręgowym w Koninie
w dziedzinie: techniki samochodowej i pojazdy mechaniczne o specjalności:
technika samochodowa, mechanika samochodowa, identyfikacja i wycena wartości
pojazdów samochodowych i innych, kalkulacja kosztów naprawy pojazdów
samochodowych mechanika – maszyny rolnicze.

15.03.2024 r

**Wojewódzki
Ośrodek Ruchu drogowego
w Koninie
ul. Zakładowa 4b
62-510 Konin**

Dot.: Wyceny wartości pojazdu Motocykl Yamaha YBR 125 nr rej PN0692.

Działając na mocy Decyzji Prezesa Sądu Okręgowego w Koninie na podstawie § 1 ust. 1 i 2 rozporządzenia Ministra Sprawiedliwości z 24 stycznia 2005 r. w sprawie biegłych sądowych (Dz. U. 2005, Nr 15, poz. 133) oraz na podstawie art. 104 i art. 107 ustawy z 14 czerwca 1960r. - Kodeks postępowania administracyjnego (t.j. Oz. U.2017, poz. L257) - zgodnie z wnioskiem z 28 marca 2018r. ustanawiam Pana biegłym sądowym przy Sądzie Okręgowym w Koninie w dziedzinie: pojazdy mechaniczne o specjalności: technika samochodowa, mechanika samochodowa, identyfikacja i wycena wartości pojazdów samochodowych i innych, kalkulacja kosztów naprawy pojazdów samochodowych w systemach Audatex, Eurotax, Info-Expert, mechanika – maszyny rolnicze przedstawia.

**OPINIA-WYCENA
Sporządzona do celów wystawienia do sprzedaży:**

SPRAWOZDANIE

Podstawę wydania opinii stanowi materiał dowodowy zebrany na podstawie oględzin pojazdu Motocykl Yamaha BYR 125 nr rej PN0692, nr vin LBP051000171946 wybity trwale na ramie, rok produkcji 2008.

ANALIZA MATERIAŁU DOWODOWEGO

W dniu 15.03.2024 r. doszło do oględzin pojazdu. Na podstawie wykonanych oględzin stwierdzam nieprawidłowości w stanie technicznym pojazdu motocykl Yamaha BYR, polegające na uszkodzeniu elementów:

- jezdnych zawieszenia przedniego
- jezdnych zawieszenia tylnego
- układu napadowego przekładni zębatej i łańcucha z naciągami
- układ hamulcowy
- opon- rozmiar 2,75-18 - przednich i tylnych
- zbiornik paliwa - trwale uszkodzony
- błotnik przedni połamany - lakierowany
- błotnik tylny połamany – czarny
- manetka gazy – trwale uszkodzona
- znak modelu - połamany
- osłona tłumika chromowa – trwale uszkodzona
- rura stalowa układu wydechowego – duże ogniska korozji
- podstawa oparcia nóg gumowo - stalowa - trwale uszkodzona
- akumulator
- rozrusznik
- karter silnika lewy – trwale uszkodzony, + - olej przekładni silnika

mgr inż. Grzegorz Gradecki
Biegły Sądowy przy Sądzie Okręgowym w Koninie
w dziedzinie:

pojazdy mechaniczne o specjalności:
-technika samochodowa, mechanika samochodowa,
identyfikacja i wycena wartości pojazdów
samochodowych i innych, kalkulacja kosztów naprawy
pojazdów samochodowych
w systemach Audatex, Eurotax, Info-Expert,
mechanika – maszyny rolnicze

KALKULACJA KOSZTÓW NAPRAWY

Kalkulacja kosztów materiałów i części do usprawnienia pojazdu sporządzona na podstawie materiałów pobranych z Allegoro i stanowią załącznik do opinii.

Ogólny koszt materiałów i części wynosi:

- części - 3587,11 zł brutto
- materiały pomocnicze - 450,00 zł brutto

Koszty usługi wyszacowane na podstawie wiedzy o doświadczenia.

Ogólny koszt usługi:

- usługa ogółem - 2500,00 zł netto x 1,23 = 3075,00

Razem koszty napraw: - 7112,11 zł brutto

Wartość przedmiotowego pojazdu wg programu Info – Expert wynosi:
4894,00 zł brutto.

Wartość średnia przedmiotowego pojazdu wg ofert pobranych z portalu Otomoto wynosi:

6800,00 zł brutto

Przedstawione wartości ceny wg portalu Otomoto są cenami ofertowymi i nie przedstawiają wartości zbywalnych przedmiotów.

Wartość pozostałości wyliczona wg

Biegły przyjął wartość przedmiotowego pojazdu wg rzeczywistego stanu:

Wartość pojazdu:	4500,00 zł brutto
Wartość usprawnienia pojazdu:	7112,11 zł brutto
Wartość szacunkowa pozostałości przedmiotowego pojazdu:	20 %
Wartość zbywalna:	900,00 zł brutto
Słownie:	(dziewięćset złotych brutto)

Pojazd nie nadaje się do normalnej eksploatacji, jego zużycie jest większe niż wynikałoby to z roku produkcji tego pojazdu i jego przebiegu. Stan ten wynika ze specyfiki i wykorzystania pojazdu.

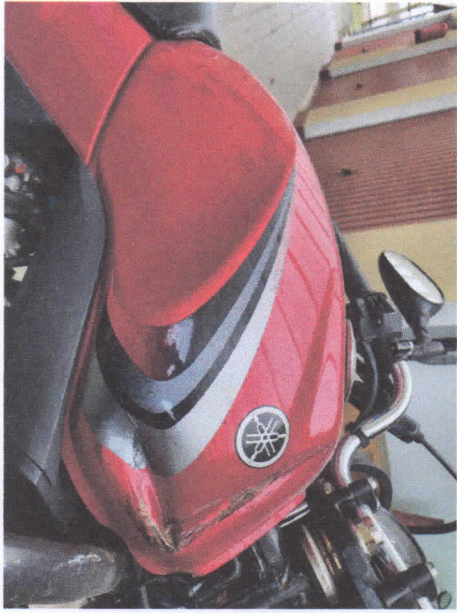
Na podstawie dokumentacji i dokonanych oględzin, uszkodzony pojazd posiada następujące cechy:

Marka –	YAMAHA
Model/typ –	YBR
Nr VIN –	LBP051000171946
Pojemność –	125 CCM
Rodzaj paliwa-	BENZYNA
Moc –	7,5 KW
Rok produkcji -	2008
Pierwsza rej-	09.03.2009
Pierwsza rej w kraju-	09.03.2009
Nr rej -	PN0692
Przebieg -	26447 KM

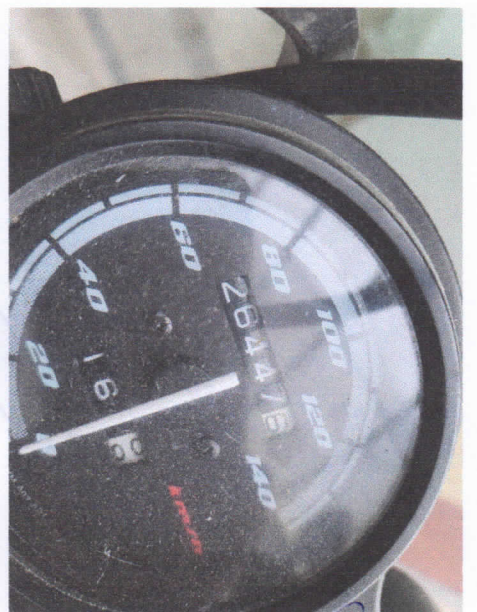
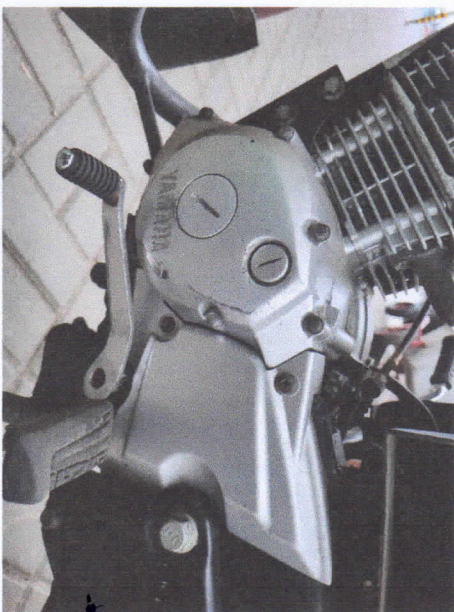
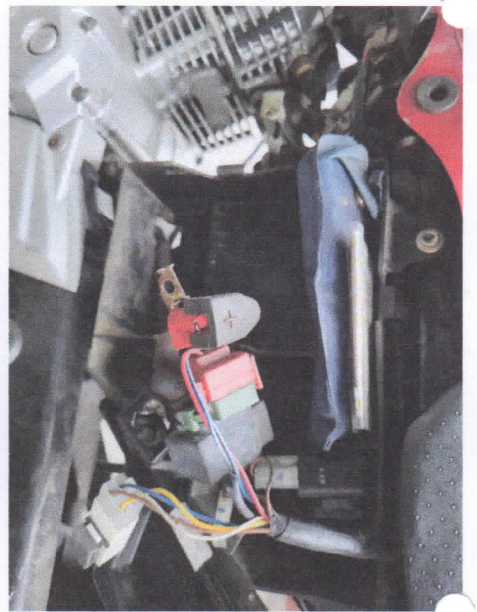
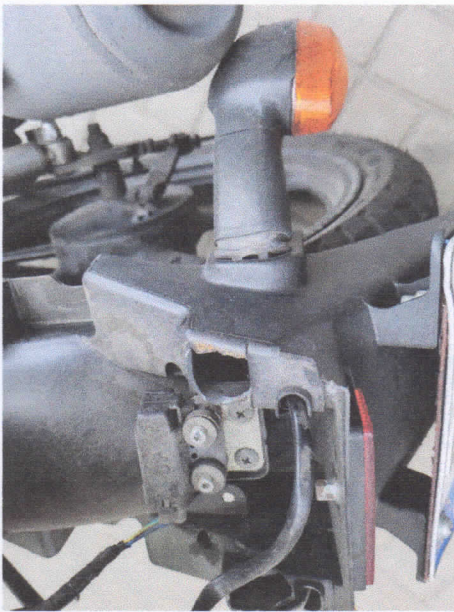
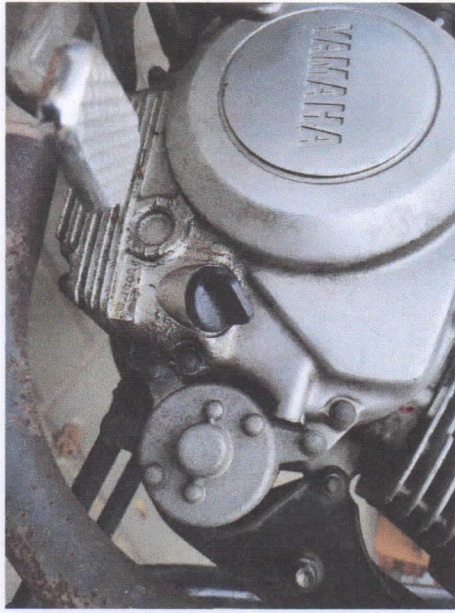
mgr inż. Grzegorz Gradecki
Biegły Sądowy przy Sądzie Okręgowym w Koninie
Wzrost: 1,75 m

pojazdy mechaniczne o specjalności:
-technika samochodowa, mechanika samochodowa,
identyfikacja i wybcena wartości pojazdów
samochodowych i innych, kalkulacja kosztów naprawy
pojazdów samochodowych
w systemach Audatex, Eurotax, Info-Expert,
mechanika-maszyn...





Handwritten signature or initials in blue ink.



Handwritten signature or initials.